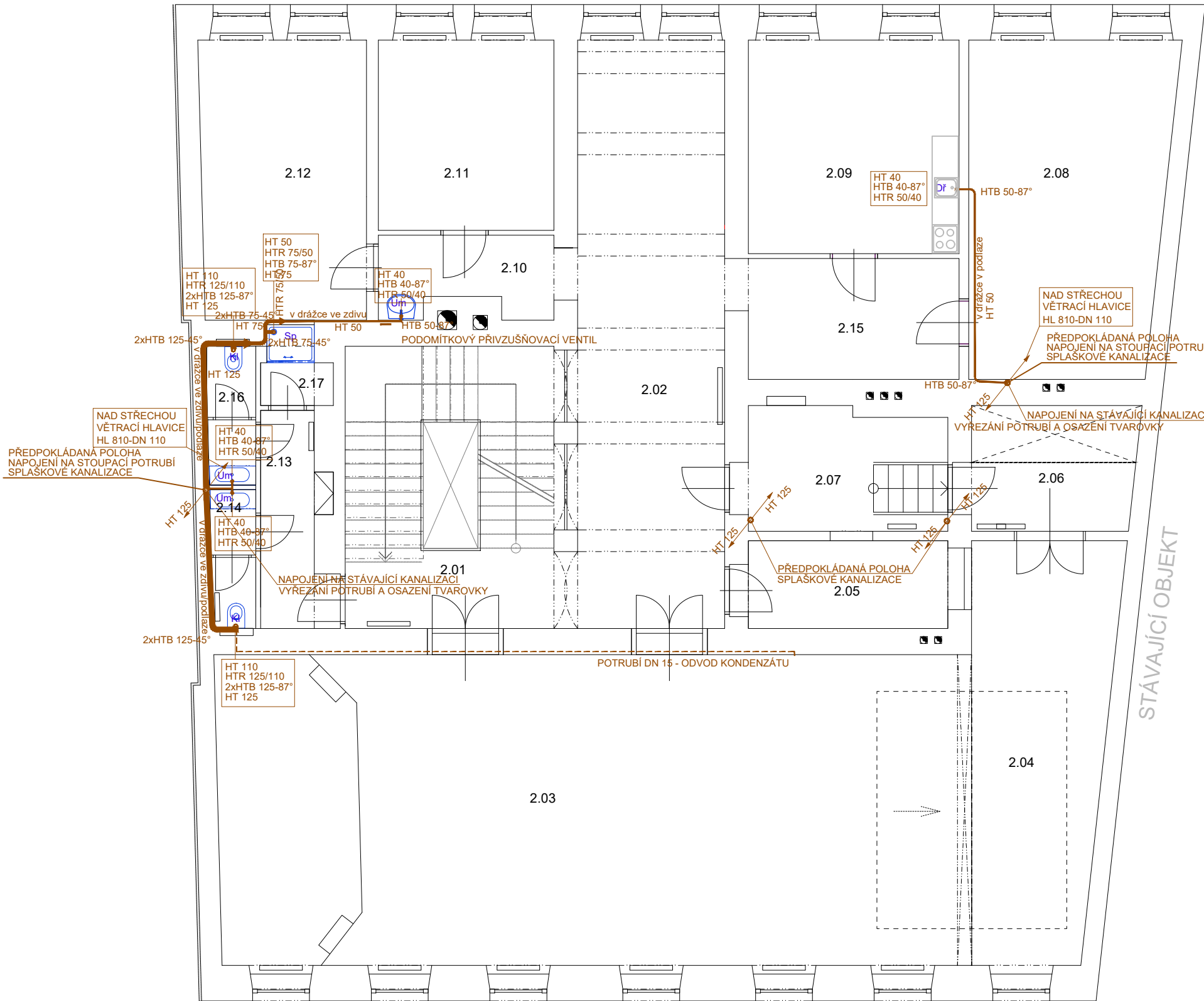


2.NP - NOVÝ STAV



LEGENDA MÍSTNOSTÍ 2.NP

Č.M.	ÚČEL MÍSTNOSTI	PLOCHA (M <sup>2</sup> )
2.01	SCHODIŠTĚ	26,18
2.02	CHODBA	39,65
2.03	MULTIMEDIÁLNÍ UČEBNA	104,17
2.04	PÓDIUM	27,58
2.05	NAHRÁVACÍ STUDIO	8,96
2.06	SKLAD, PÓDIUM	9,69
2.07	SKLAD+ŠATNA	11,35
2.08	KANCELÁŘ	29,78
2.09	ZÁZEMÍ PRO UČITELE	20,48
2.10	CHODBA	6,34
2.11	SEKRETARIÁT	15,33
2.12	REDITEL	21,16
2.13	SPOLEČNÁ PŘEDSÍŇ	6,29
2.14	WC ŽENY	2,83
2.15	CHODBA	12,07
2.16	WC MUŽI	3,06
2.17	SPRCHA	2,18

- KIHL225.1/90 Koleno pro připojení WC DN110/90°, možnost zkrácení přítokové trubky, pryžová manžeta se zpevňující vložkou včetně připojovací soupravy ke splachovači a stavební ochranné zátky
- DřHL132/40 Dřezový sifon a zápachová uzávěrka DN40x5/4" pro dřez se zpětným uzávěrem, s krycí růžicí odtoku.
- UmHL132/40 Umyvadlový sifon a zápachová uzávěrka DN40x5/4" pro umyvadla se zpětným uzávěrem, s krycí růžicí odtoku.
- SpHL514 Zápachová uzávěrka DN40/50 s vodorovným odtokem, pro sprchové koutů s odpadním ventilem 6/4" a zátkou, s kulovým kloubem na odtoku (otáčivý 280°, 10° sklopný), sítko na nečistoty

ZAŘIZOVACÍ PŘEDMĚTY BUDOU VYBRÁNY ARCHITEKTEM INTERIÉRU A ODSOUHLASENY INVESTOREM

- POZNÁMKY:**
- JEDNOTLIVÉ ROZVODY POTRUBÍ JSOU ZAKRESLENY SCHÉMATICKY VČETNÉ BĚŽNÝCH ZÁKLADNÍCH TVAROVEK, PŘESNÉ TYPY A POČET BUDE URČEN NA ZÁKLADĚ VÝBĚRU DODAVATELE A POUŽITÉHO TYPU SYSTÉMU
  - PŘED SAMOTNOU REALIZACÍ JE NUTNÁ KOORDINACE S OSTATNÍMI PROFESEMI
  - A UPŘESNĚNÍ JEDNOTLIVÝCH PROSTUPŮ
  - PRO PŘEHLEDNOST JSOU JEDNOTLIVÉ ROZVODY ZAKRESLENY POUZE SCHÉMATICKY, JEJICH POLOHA BUDE UPŘESNĚNA PŘÍMO NA STAVBĚ

±0,000 = ÚROVEŇ 1.NP (PODLAHA)		STUDIO ZLAMAL WWW.STUDIO-ZLAMAL.CZ	
ZODPOVĚDNÝ PROJEKTANT	ING. ARCH. BLANKA ZLAMALOVÁ, ING. LUKÁŠ ROUBAL		
VYPRACOVAL	ING. JAN BLAŠČÍK, ING. LUKÁŠ ROUBAL		
INVESTOR	MĚSTO ŠTERNBERK, HORNÍ NÁMĚSTÍ 78/16, 785 01 ŠTERNBERK	PARÉ	
NÁZEV AKCE ZUŠ ŠTERNBERK - MODERNIZACE ODBORNÝCH UČEBEN OLOMOUCKÁ 1289/3, 78501 ŠTERNBERK NA PARCELE ČÍSLO 401 V KATASTRÁLNÍM ÚZEMÍ ŠTERNBERK			
D.1.4.1 ZDRAVOTNĚ TECHNICKÉ INSTALACE			
NÁZEV VÝKRESU PŮDORYS 2.NP - ZTI - SPLAŠKOVÁ KANALIZACE		STUPEŇ	DSP, PDPS
		DATUM	01/2024
		MĚŘÍTKO	Č.VÝKRESU
		1:50	D.1.4.1-4